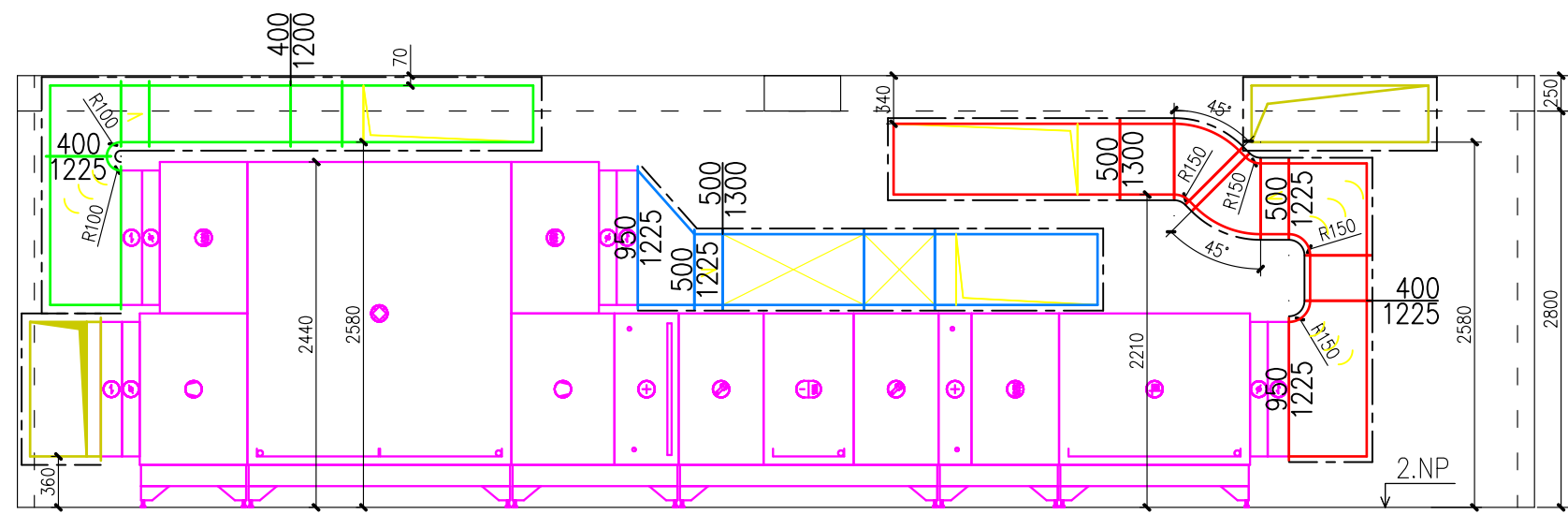
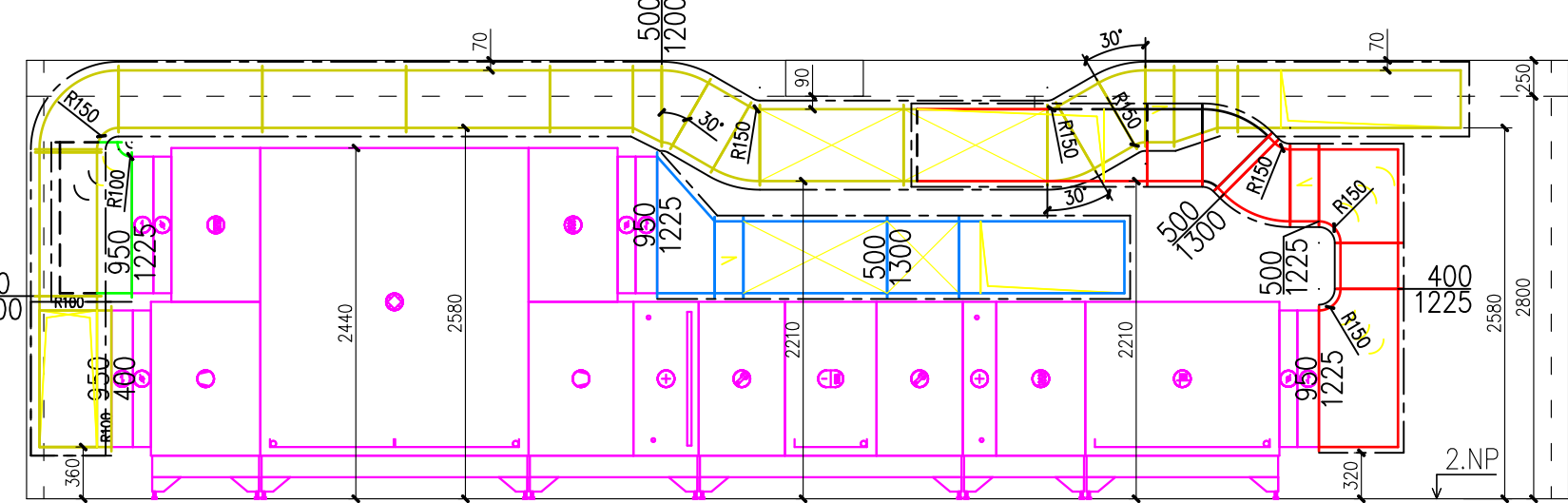


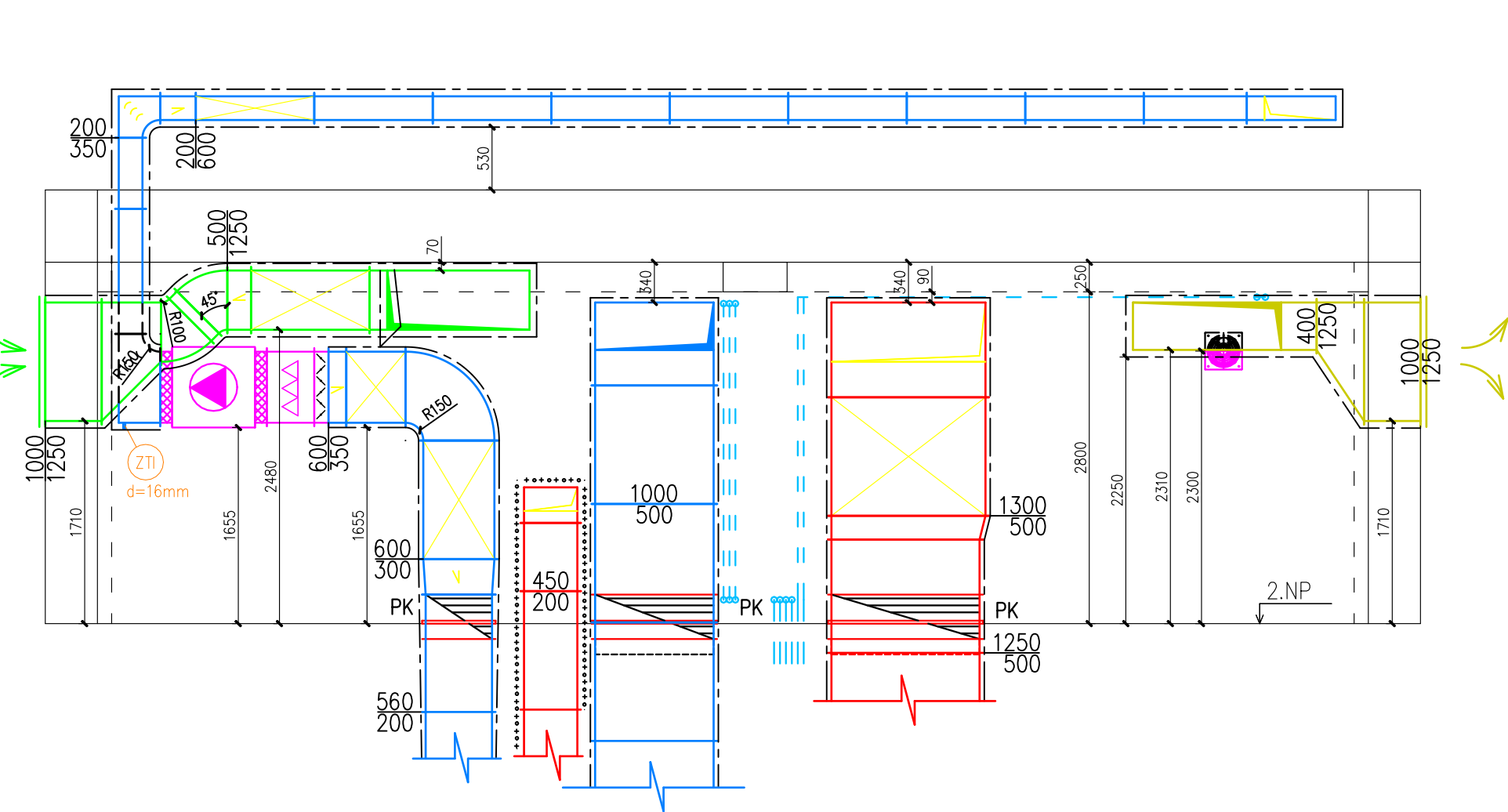
A-A



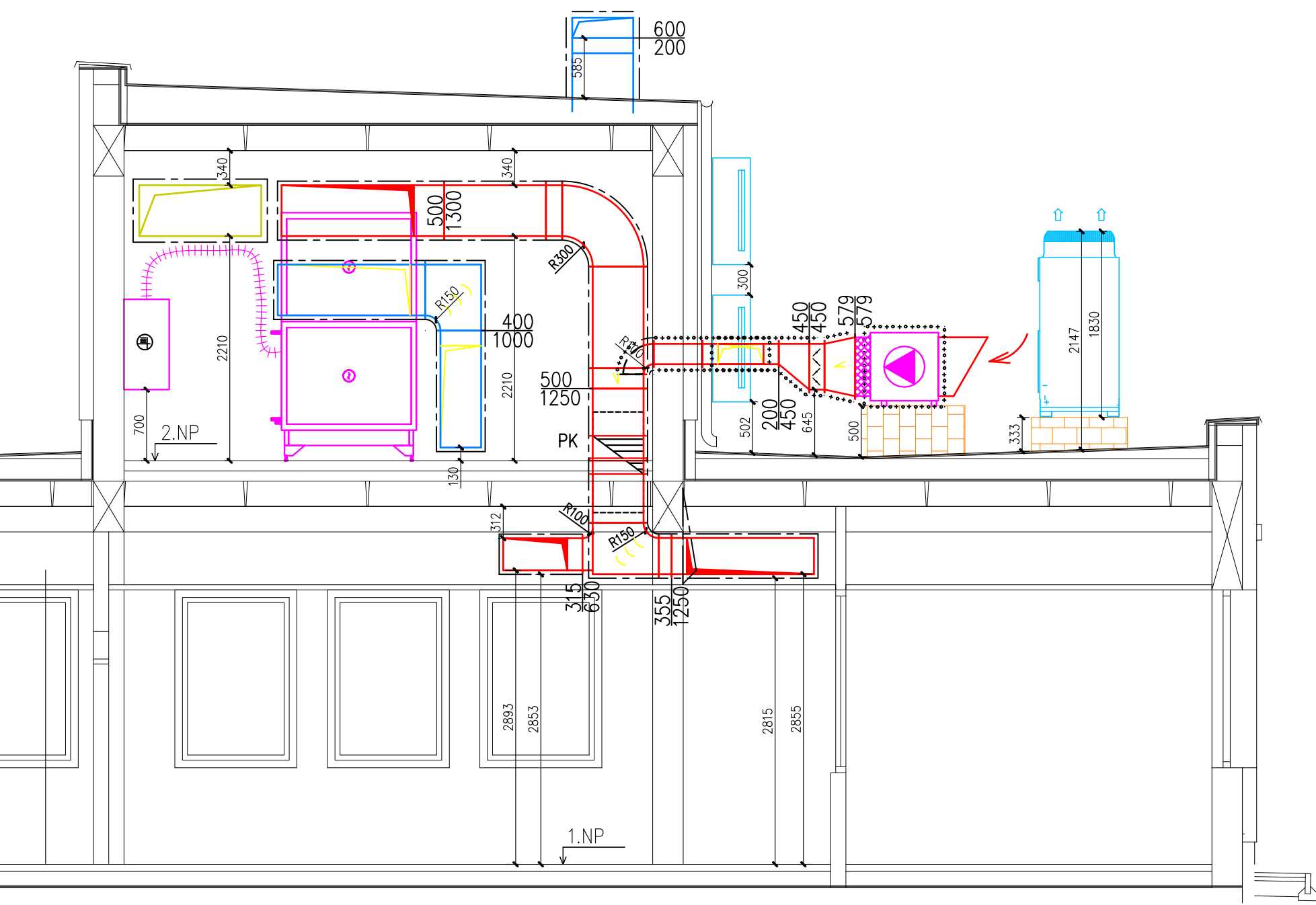
B-B



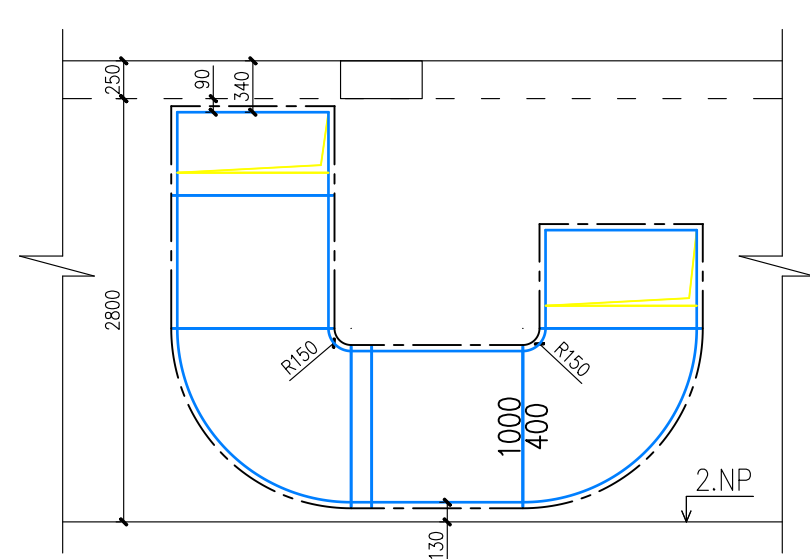
C-C



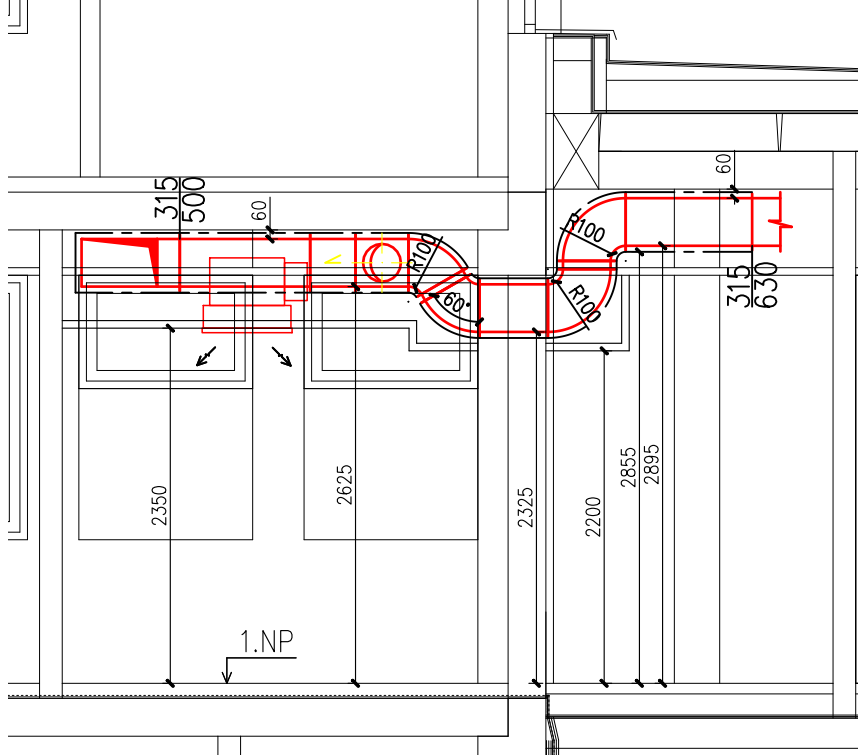
D-D



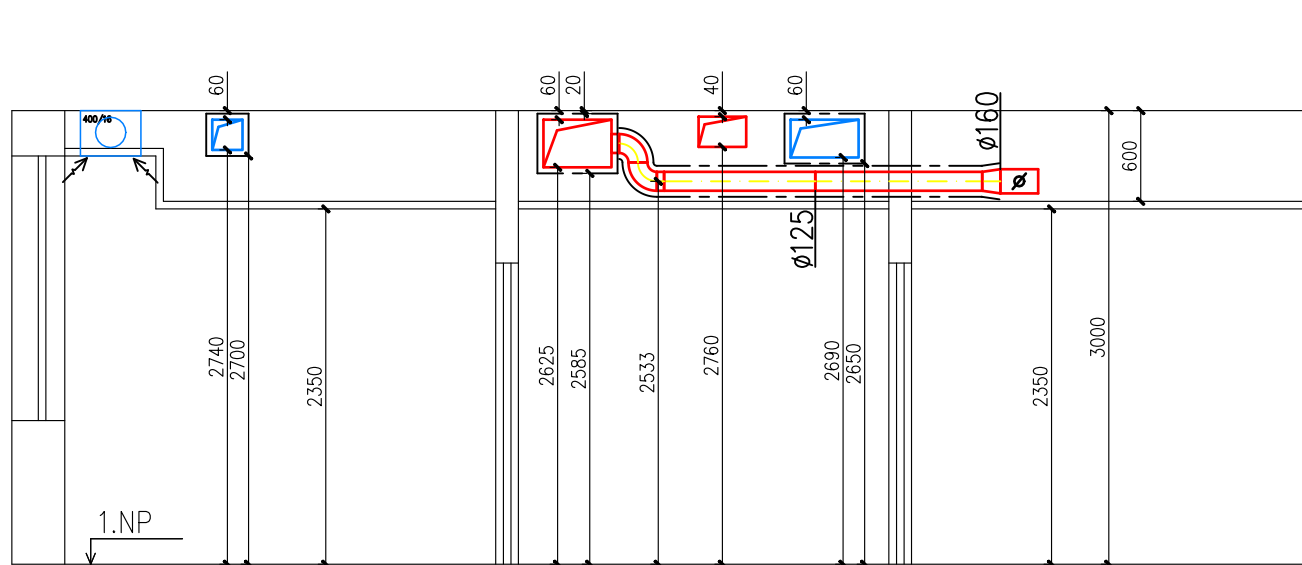
E-E



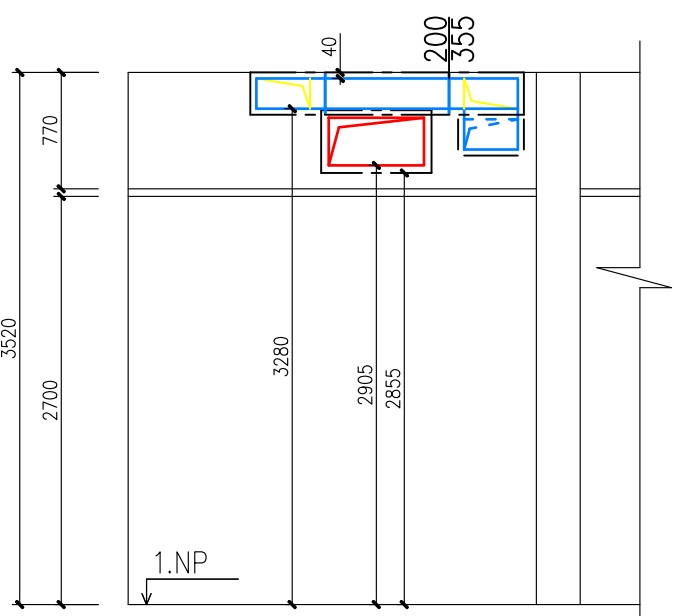
F-F



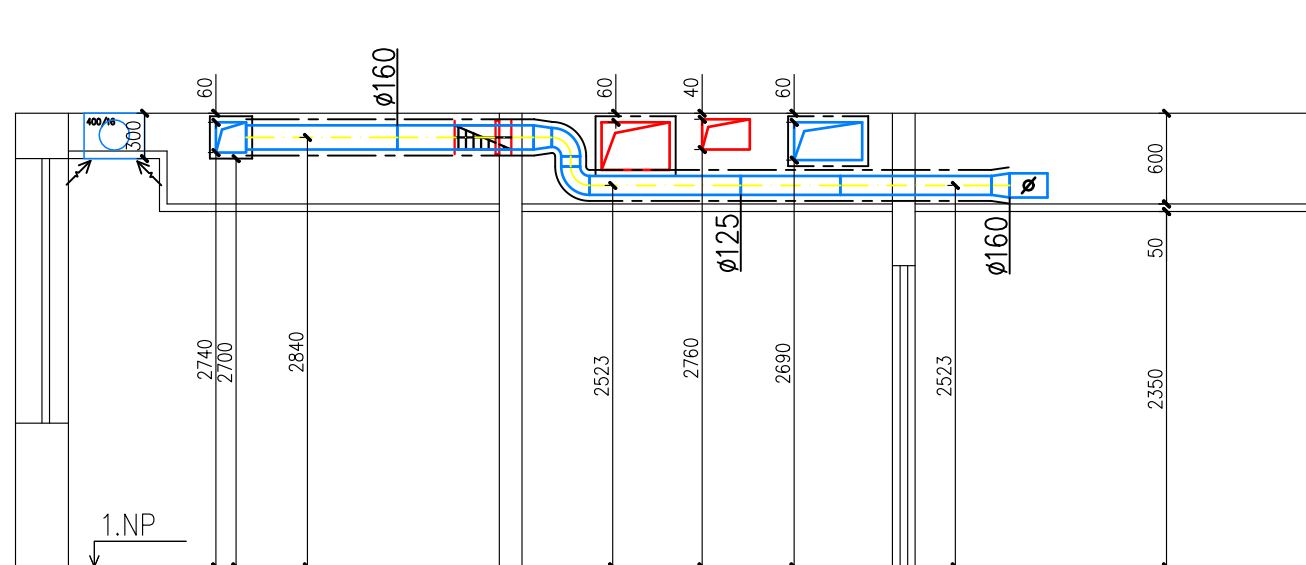
G-G



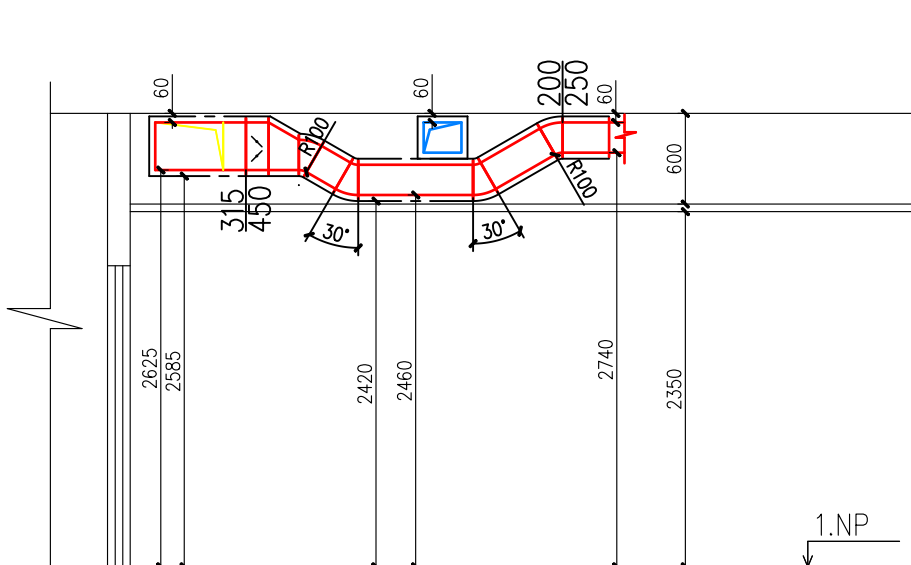
H-H



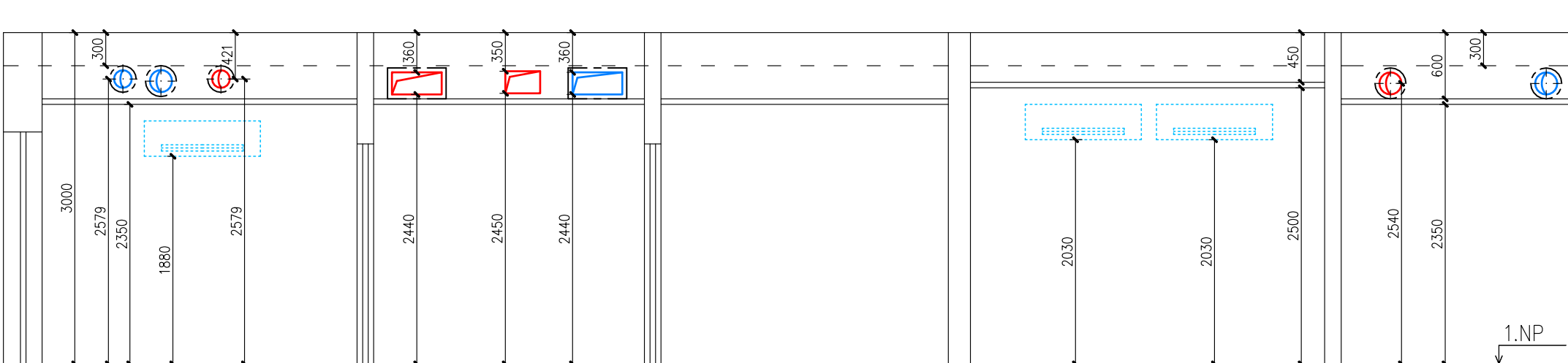
I-I



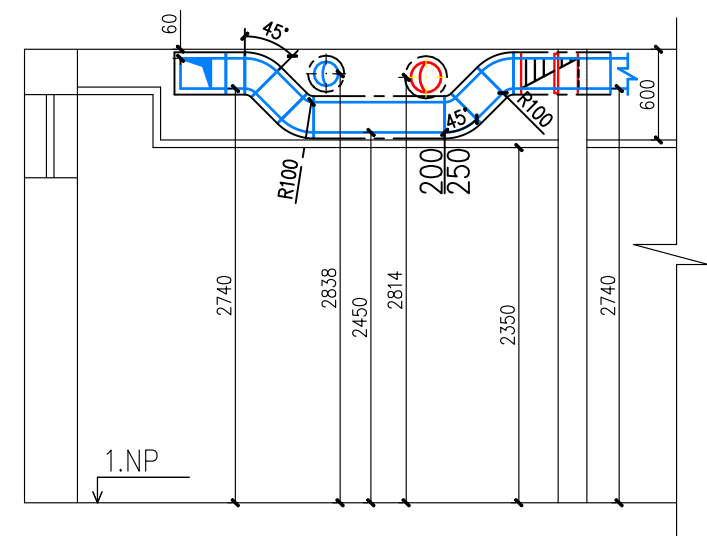
J-J



K-K



L-L



LEGENDA VZT :

- PRÍVODNÝ VZT POTRUBÍ
- ODVODNÝ VZT POTRUBÍ
- SÁNÍ - VZT POTRUBÍ
- VÝFUK - VZT POTRUBÍ
- POŽADAVKY NA OSTATNÉ PROFESIE
- PRÍVODNÝ/ODVODNÝ POTRUBÍ KRUHOVÝ/SPIRO
- PRÍVOD. OBEHOVÝ PRŮTOK VZDUCHU
- OSO. ZÁŘEŽNÍ
- ODVOD. OBEHOVÝ PRŮTOK VZDUCHU
- OHEBNÁ HADICE
- TEPELNÁ IZOLACE
- POŽÁRNÍ IZOLACE
- TUMIČ HLUKU
- TUMIČ HLUKU KRUHOVÝ
- PRÍVODNÝ/ODVODNÝ TALÍROVÝ VENTIL
- PRÍVODNÝ/ODVODNÝ ANEMOSTAT/OŠETĚ NASTAVCE
- VÝFUKOVÁ A SÁČÍ ŽALUZIE
- REGULAČNÍ KLAPKA
- STĚNOVÁ, DVEŘNÍ MŘÍŽKA
- PRŮTOK VZDUCHU POD DVEŘMI BEZ PRAHU
- VZT STUPAČKA
- REVIZNÍ OTVOR
- SERVOPOHON
- POŽÁRNÍ KLAPKA
- REGULATOR PRŮTOKU VZDUCHU
- PRÍVODNÝ/ODVODNÝ VÝSTKA

LEGENDA KLIMATIZACE/CHL :

- CH POTRUBÍ + KOMUNIKACE, NÁPÁJENÍ
- NÁSTĚNNÁ OHLADIČ JEDNOTKA
- VENKOVNÍ KONDENZAČNÍ JEDNOTKA
- VENKOVNÍ KONDENZAČNÍ JEDNOTKA

POZNÁMKA

- KONTROLNÍ A REVIZNÍ OTVORY V POHLEDU ZAJISTI REALIZUJÍCÍ FIRMA/STAVBA DLE SKUTEČNÉHO STAVU.
- REVIZNÍ A SERVISNÍ OTVORY PRO NAVRHOVANÁ ZAŘÍZENÍ MUSÍ SPLŇOVAT POŽADAVKY DANÉHO VÝROBCE A MUSÍ BÝT NEUSTÁLE PŘÍSTUPNÁ.
- VÝHLED K PROSTOROVÝM NÁROKŮM VZT SYSTÉMU, JE NUTNÉ VEŠKERÉ KOMPONENTY SYSTÉMU VZT MONTOVAT PŘED OSTATNÍMI PROFESIEMI.
- REALIZAČNÍ FIRMA JE POVINNA SI TRASY VZT A CH POTRUBÍ VYKRESIT NA TRASE V ZÁVISLOSTI NA SKUTEČNOSTI.
- ROZMÍSTĚNÍ DISTRIBUČNÍCH ELEMENTŮ BUDE UPŘESŇENO NA STAVBĚ REALIZAČNÍ FIRMOU DLE SKUTEČNÉHO STAVU.
- POTRUBÍ VE VÝKRESE UVEDENÉ JAKO TEP. IZOLOVÁNE BUDE IZOLOVÁNO DLE POPISU VE VÝKRESE A TZ.
- VZT JEDNOTKY BUDOU KE VZDUCHOVODŮM PŘIPOJENY POMOCÍ PRŮJEDNÝCH MAZETÍ, VIZ SPECIFIKACE.
- VZT A KLM JEDNOTKY BUDOU ULOŽENY NA PRUŽNÉM ULOŽENÍ - RÝHOVANÁ GUMA.
- CHLADIVOVÉ POTRUBÍ BUDE IZOLOVÁNO TEP. IZOLACÍ
- MIN. DĚLKA PŘIPOJENÍ DISTRIBUČNÍHO ELEMENTU FLEXI HADICÍ S TEPELNOU/HLUKOVOU IZOLACÍ BUDE 2,0 m
- PROJEKT NEZAHŮJNĚ DILENSKOU, VÝROBNÍ DOKUMENTACI ZHOTOVITĚLE.

Projektant Ing. Jan Brzák	Kontrolní Ing. Jan Brzák	Zápis, projektant Ing. Jan Brzák	Amm Pro s.r.o. 739 53 Horního 1 michal@ammpro.cz, mob.: +420 738 463 908	
Investor Nemocnice Havířova p.o. IČ: 50844996, Sídlo: 1132/24, 738 01 Havířov			Famél 24/4	
Místo stavby Dělnická 1132/24, 738 01 Havířov	<div>SO.01-Přístavba a stavební úpravy dětské JIP Nemocnice s poliklinikou Havířov, p.o.</div>			
Část D.1.4.3 Vzduchotechnika	Wřítko 1:50		Číslo paré 1	Č. výkresu D.1.4.3-6
Obsah výkresu ŘEZY A POHLEDY				